



Fakten zum 3D Ultraschall

- Neueste Ultraschalltechnik als Ergänzung zur Mammographie
- Keine Röntgenstrahlung
- Moderner 3D Schallkopf, der mehrfach mit Druck aufgesetzt wird
- Objektive Bilder durch automatische Aufnahmen und Bildoptimierung
- Komplettaufnahme der Brust durch Schichtbilder
- Die Untersuchung liefert Ihnen objektive 3D Ultraschallbilder
- Wir beurteilen die Aufnahmen zusammen mit Ihrer Mammographie



Spezialistenwissen und hochmoderne Geräte für eine kompetente und persönliche Patientenversorgung.

“Unser Ziel ist es, unseren Patientinnen das höchste Maß an Sicherheit zu bieten. Mit dieser neuesten 3D Technologie können wir bei Frauen mit dichtem Brustgewebe die Sicherheit weiter erhöhen.“

Dr. med. Dietmar F. Seitz
Leiter der Brustdiagnostik

Sie haben Fragen?

Wir beraten Sie gerne im Rahmen eines persönlichen Gesprächs oder am Telefon!
Wir freuen uns auf Ihre Fragen.

Tel: 0211 49669 1160
Web: roentgeninstitut.de

Röntgeninstitut
Kaiserswerther Straße 89
40476 Düsseldorf



3D Brust-Ultraschall

Brust-Ultraschall-System –
Die Lösung für dichtes Brustgewebe

Automatisiertes 3D Brust-Ultraschall-System

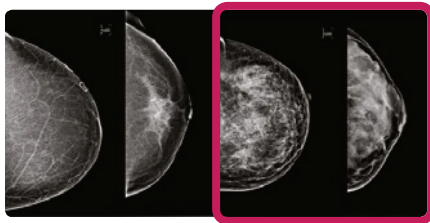
Mehr diagnostische Sicherheit bei dichtem Brustgewebe durch die neueste Früherkennungstechnologie.

Dank der neuesten Entwicklung durch das ABUS 3D Ultraschallgerät können wir Frauen mit dichtem Brustgewebe mehr Sicherheit bei der Brustkrebserkennung bieten. Unser Ärzteteam erhält von den automatisch aufgenommenen, dreidimensionalen Schichtaufnahmen eine komplette 3D Volumenansicht durch Ihre Brust. Mit den bisherigen Ultraschallsystemen ist diese eingeschränkter möglich.

Die Mammographie ist weiterhin die Methode der ersten Wahl zur Früherkennung von Brustkrebs. Jedoch erlangen Frauen mit dichtem Brustgewebe durch die kombinierte 3D Ultraschalluntersuchung die größtmögliche Sicherheit in Bezug auf die Erkennungsrate von nicht-tastbarem Brustkrebs.

Kennen Sie Ihre Brustdichte?

Durch die Mammographie kann die Brustdichte festgestellt werden. Im Arztgespräch erklären wir Ihnen welche Gewebestruktur Sie haben.

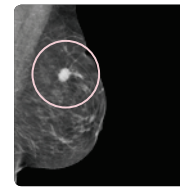


- Bild 1 – Brustgewebe mit hohem Fettanteil – gut durchsichtig, gut durch Mammographie beurteilbar
Bild 2 – Fibroglanduläres Gewebe – mäßig durchsichtig
Bild 3 – Ungleichmäßig dichtes Gewebe – Veränderungen nicht immer erkennbar
Bild 4 – Extrem dichtes Gewebe – Veränderungen nicht immer erkennbar

Für wen ist das neue 3D Brust-Ultraschall sinnvoll?

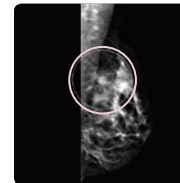
- Für Frauen mit ungleich dichtem bzw. extrem dichten Brustgewebe. Frauen mit dichtem Brustgewebe haben ein erhöhtes Risiko. Eine ergänzende Ultraschalluntersuchung, um so die Sichtbarkeit von Knoten zu erhöhen, ist empfehlenswert.
- Bei sehr jungen Frauen, die durch familiäre Vorbelastung ein erhöhtes Risiko haben an Brustkrebs zu erkranken.
- Für alle Frauen, welche die größtmögliche Sicherheit haben möchten.
- Als Verlaufskontrolle bei Frauen, wenn diese bereits bekannte gutartige Läsionen haben.
- Als Ergänzung bei unklaren Befunden im MRT.

Was ist neu oder besser zu erkennen?



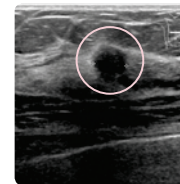
In der Mammographie sieht Brustkrebs oft wie ein weißer Fleck aus. Wenig dichtes Brustgewebe scheint in der Mammographie dunkelgrau. Hier ist Brustkrebs einfach zu finden.

Bild: Röntgenaufnahme der Brust mit wenig Brustgewebe.



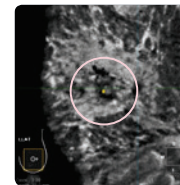
Dichtes Brustdrüsengewebe ist in der Mammographie ebenfalls weiß. Auf diesem weißen Hintergrund ist Brustkrebs schlecht abgrenzbar.

Bild: Röntgenaufnahme der Brust mit dichtem Brustgewebe.



Bei Frauen mit dichtem Brustgewebe kann durch eine ergänzende Ultraschalluntersuchung Brustkrebs besser abgegrenzt und gefunden werden. Im Ultraschallbild ist Brustkrebs meist als dunkle Stelle in hellgrauer Umgebung abgrenzbar.

Bild: Herkömmliche Ultraschalluntersuchung der Brust mit dichtem Brustgewebe.



Informationen von der kompletten Brust mit 3D Bildern bekommt man durch das neue ABUS 3D Ultraschallgerät. Hier wird ein 3D Datensatz gewonnen, der wie bei einer Computertomographie (Schichtströntgen) die Durchsicht mehrerer Ebenen ermöglicht. Dadurch wird die Sichtbarkeit von Veränderungen weiter erhöht.

Bild: 3D-Ultraschalluntersuchung der Brust mit dichtem Brustgewebe.

Ablauf

Im Liegen wird eine Ultraschallsonde an Ihrer Brust positioniert, um Bilder zu erfassen. Die Aufnahme der Bilder erfolgt automatisch.

Dauer

ca. 15 Minuten

Strahlendosis

Es wird keine Röntgenstrahlung verwendet.

Kosten

Da die 3D Ultraschalluntersuchung noch keine Standarduntersuchung ist, sprechen Sie uns bezüglich der Kosten bitte an.