



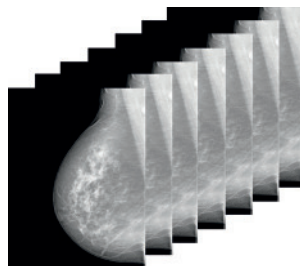
Tomosynthese

Mehr Sicherheit durch
3D Darstellung

3D Brustdiagnostik mit Tomosynthese

Erfahren Sie mehr diagnostische Sicherheit durch neueste Technik.

Die digitale Tomosynthese ist eine Weiterentwicklung der herkömmlichen Mammographie, mit der sich räumliche Strukturen überlagerungsfrei darstellen lassen. Im Gegensatz zur Standard-Mammographie werden bei der 3D-Mammographie mehrere Schichten Ihrer Brust berechnet.



Ablauf

Es werden 9 Aufnahmen von Ihrer Brust angefertigt und von zwei Ärzten einschließlich eventuell vorhandener Voraufnahmen unabhängig voneinander befundet. Danach bespricht der untersuchende Arzt Ihre Bilder mit Ihnen.

Dauer und Strahlendosis

Die Aufnahmen dauern circa 10 Sekunden. Die verwendete Strahlendosis sowie der Druck sind vergleichbar mit einer Standard-Mammographie Aufnahme.



Spezialistenwissen und hochmoderne Geräte für eine kompetente und persönliche Patientenversorgung.

“Unser Ziel ist es, unseren Patientinnen das höchste Maß an Sicherheit zu bieten. Mit dieser neuesten 3D Technologie können wir bei Frauen mit dichtem Brustgewebe die Sicherheit weiter erhöhen.“

Dr. med. Dietmar F. Seitz
Leiter der Brustdiagnostik

Sie haben Fragen?

Wir beraten Sie gerne im Rahmen eines persönlichen Gesprächs oder am Telefon! Wir freuen uns auf Ihre Fragen.

Tel: 0211 49669 1160

Web: roentgeninstitut.de

Röntgeninstitut
Kaiserswerther Straße 89
40476 Düsseldorf